

Sturen op Brede Welvaart

KSANDR Live 2023

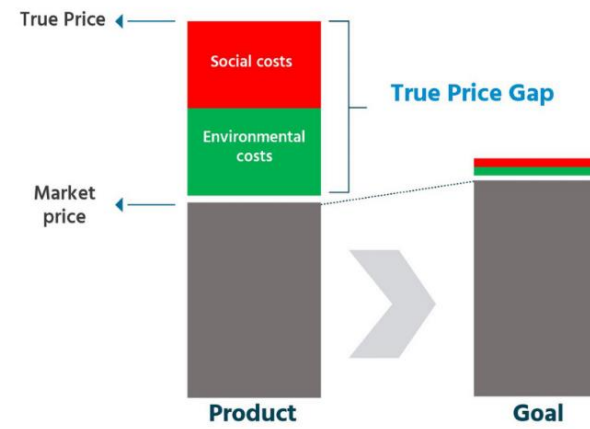


Reinventing economy (True Price)



Shareholder Value Is No Longer Everything, Top C.E.O.s Say

Chief executives from the Business Roundtable, including the leaders of Apple and JPMorgan Chase, argued that companies must also invest in employees and deliver value to customers.



Koffie voor onderweg. Welke kies jij?

	Market Price	True Price
Ristretto	1.75	1.81
Espresso	1.75	1.81
Dubbele espresso	2.25	2.33
Espresso macchiato	2.00	2.10
Espresso macchiato havermelk	2.00	2.07
Koffie	2.00	2.08
Flat white	2.25	2.46
Flat white havermelk	2.25	2.37
Koffie verkeerd	2.25	2.61
Koffie verkeerd havermelk	2.25	2.36
Cappuccino	2.00	2.28
Cappuccino havermelk	2.00	2.11
Cappuccino extra sterk	2.25	2.53
Cappuccino extra sterk havermelk	2.25	2.38
Thee	2.00	

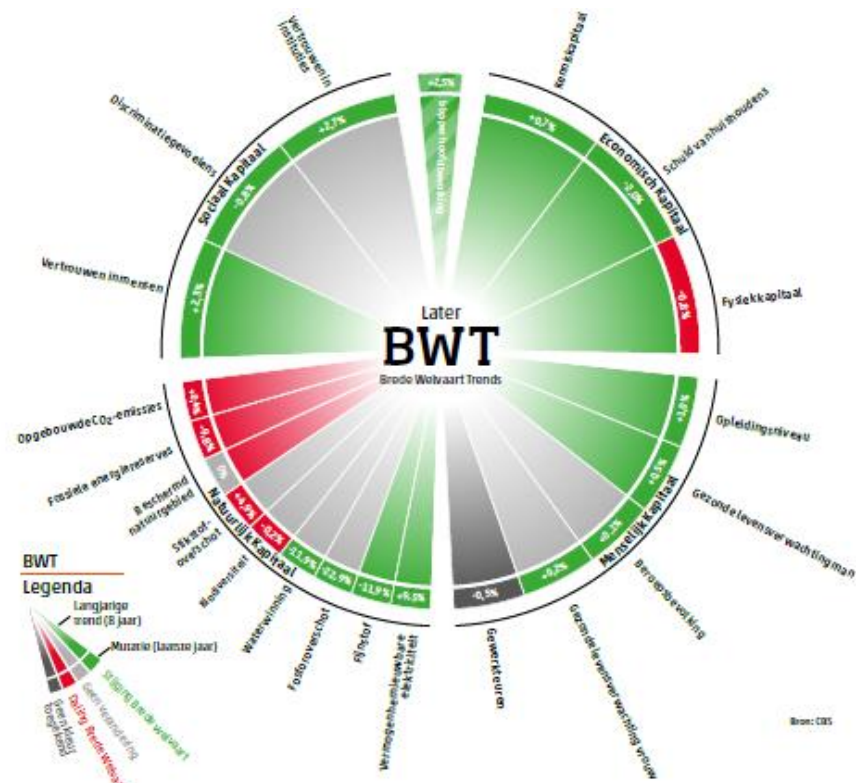


Brede Welvaart: economische waarde naar maatschappelijke Waarde



Monitor
Brede Welvaart
& Sustainable Development Goals
2019

ecb

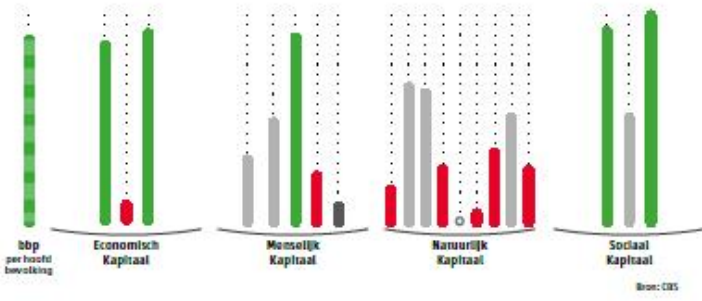


Positie in EU

De balken geven de positie aan van Nederland in de Europese Unie per indicator. De indicatoren zijn hier gegroepeerd in hun thema's, in dezelfde volgorde als in de cirkel.

Legenda

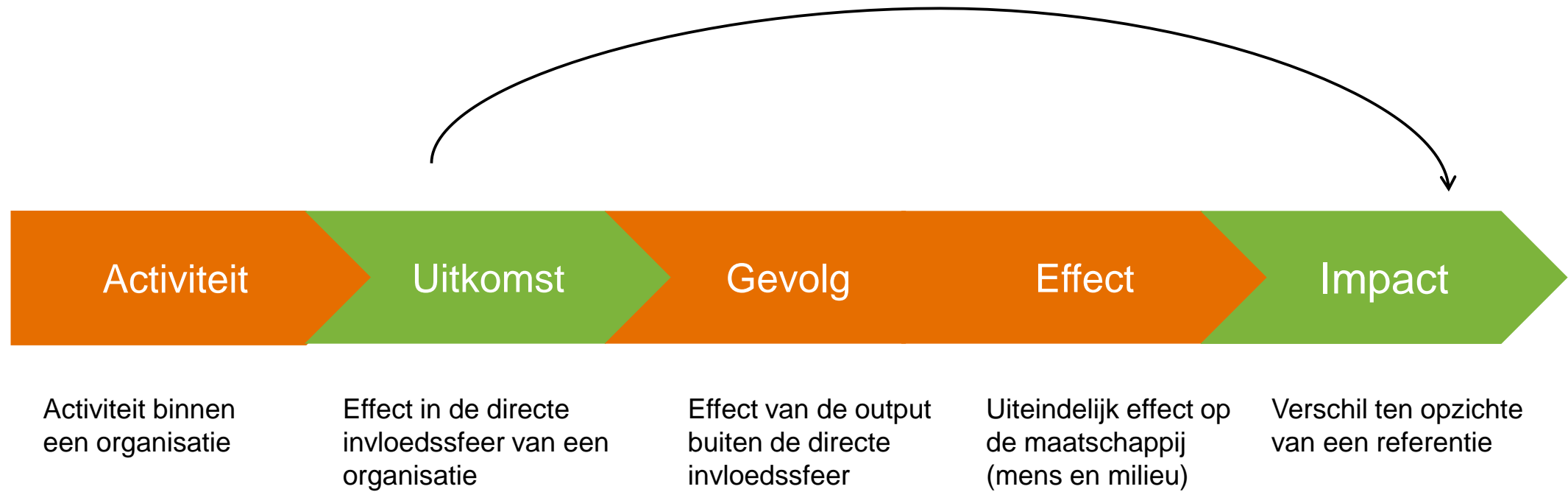
- Slechtste EU ranglijst
- Middelen ranglijst
- Beste EU ranglijst
- Gevoerde
- Geen data beschikbaar



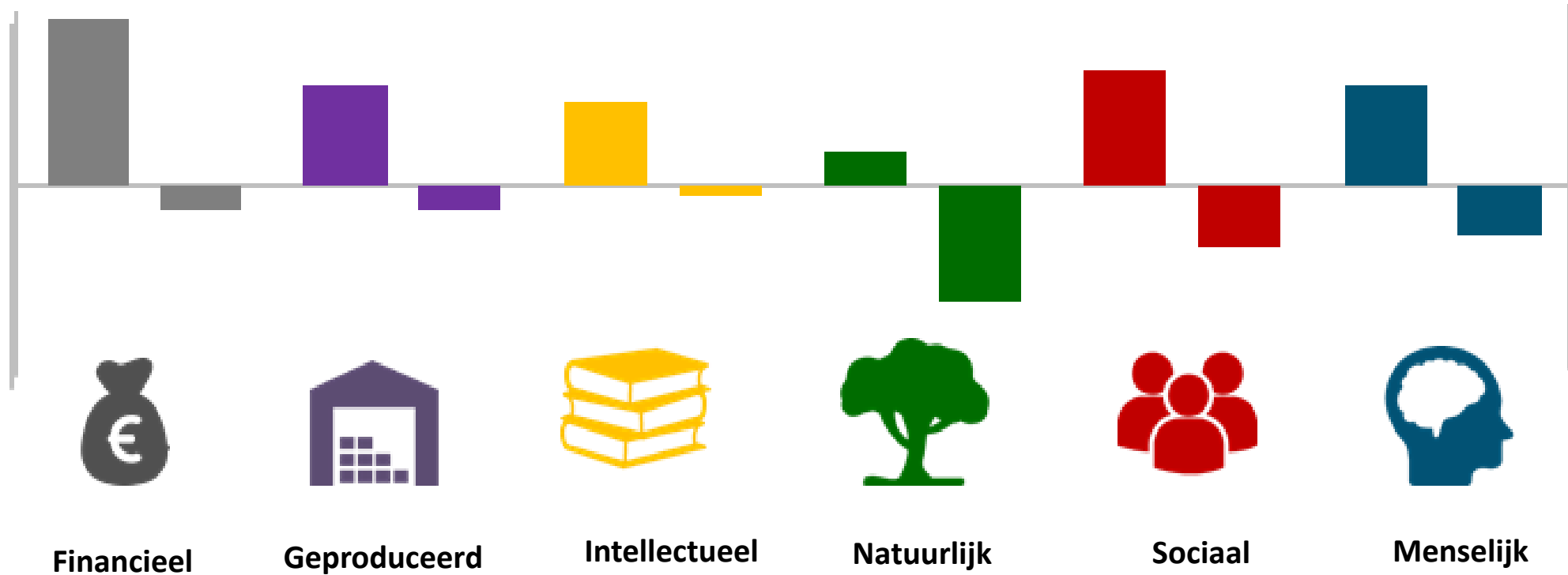
Bron: CBS

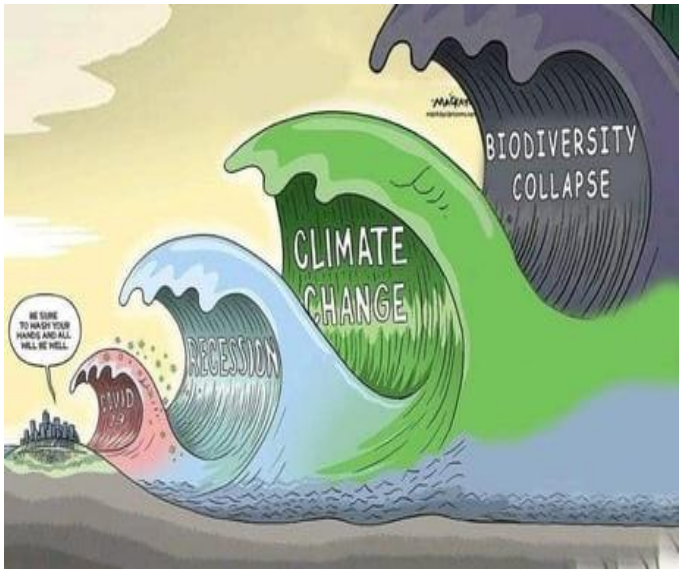
Bron: CBS

Hoe werkt het?



Hoe werkt het?





Laat mijnwerkers overzee niet de dupe zijn van de energietransitie alhier

Cruciale metalen

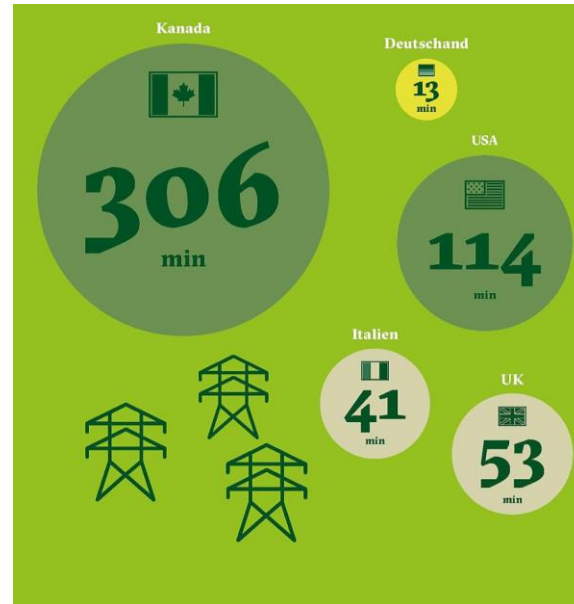
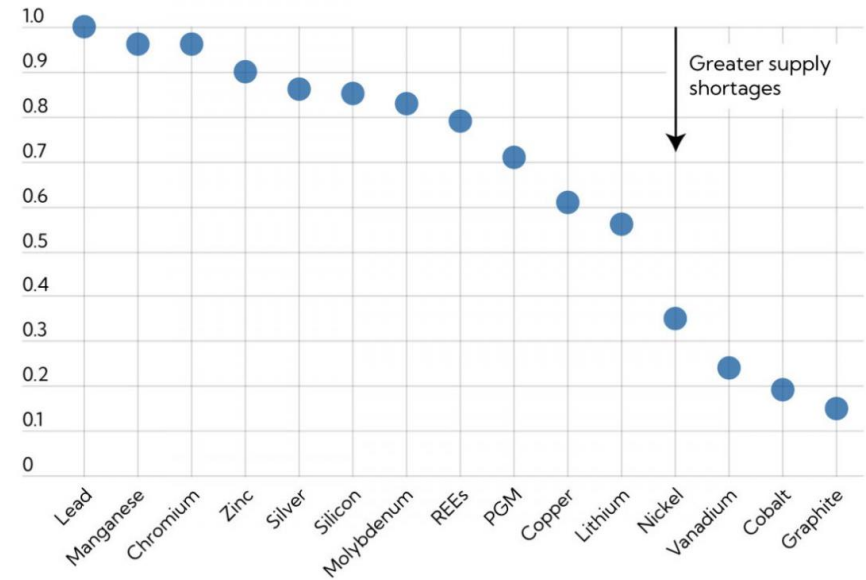


VROUW IN PERU ZOEKT GOUD TUSSEN HET MIJNAFVAL. REUTERS

Nederland moet zich op de klimaattop in Egypte hardmaken voor een pact voor een eerlijke transitie. Dan hoeven mijnwerkers in landen als Peru en Indonesië niet meer onder

Metals in a net-zero scenario

Current production rates of some important metals, including copper, are likely to be inadequate to satisfy future demand. (supply/demand ratio, energy and non-energy demand coverage)

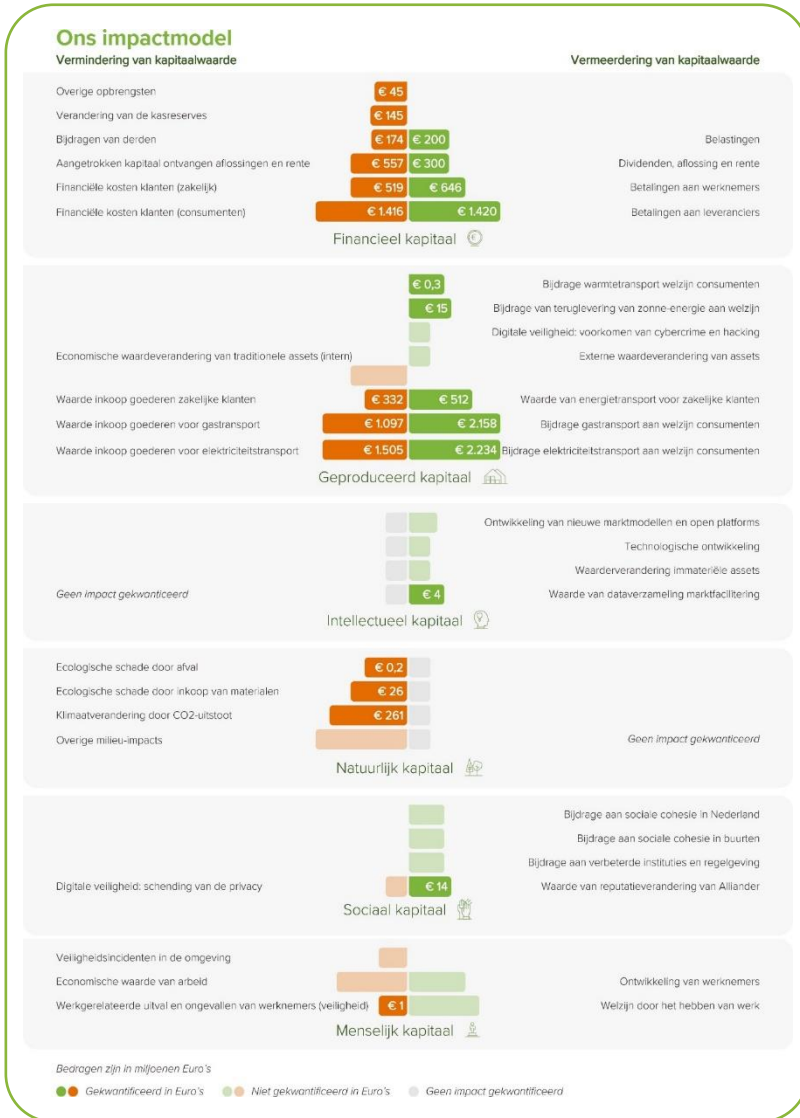


Kabinet investeert € 500 miljoen in netwerkbedrijf Stedin

Nieuwsbericht | 08-09-2023 | 14:15

Het kabinet is voornemens om € 500 miljoen in het regionale netwerkbedrijf Stedin te investeren. Deze kapitaalstorting is op verzoek van Stedin om voldoende te kunnen blijven investeren in het elektriciteitsnet. Door de storting van eigen vermogen wordt de Nederlandse staat aandeelhouder in het bedrijf. Stedin zal hiermee een staatsdeelneming worden. De ministerraad is hier op voorstel van minister Kaag van Financiën en minister Jetten voor Klimaat en Energie mee akkoord gegaan.

Een voorbeeld; impact op het klimaat



Een voorbeeld; impact op biodiversiteit

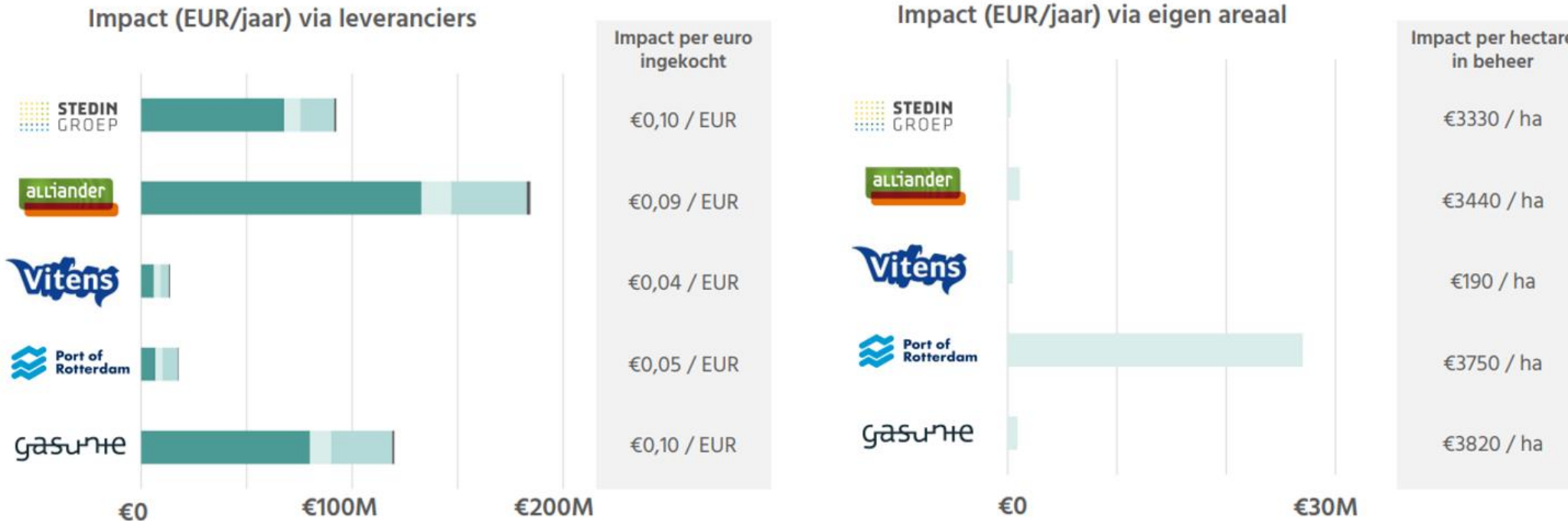


Resultaten kunnen nog veranderen - alleen ter discussie

Drivers van biodiversiteit	
Klimaatverandering	Landgebruik
Luchtvervuiling	Watervervuiling

RESULTATEN OVERZICHT

Biodiversiteitsverlies via leveranciers is doorgaans groter dan eigen areaal (muv PoR)



Wie rapporteert er nu op Brede Welvaart?



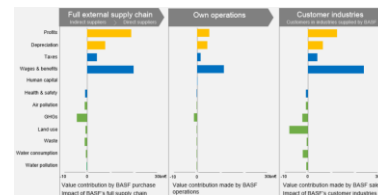
56 companies
 experimented with monetary impact valuation, producing environmental or total profit and loss accounts.

86%
are measuring environmental impacts

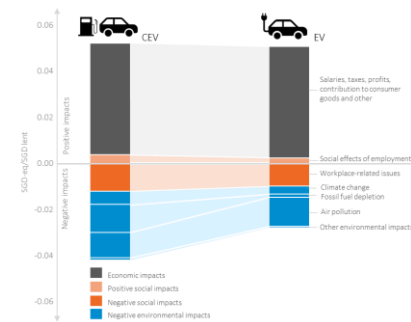
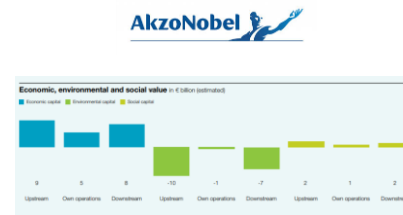
50%
are estimating employment/social impacts

20%
are estimating product impacts

HARVARD | BUSINESS | SCHOOL



Maatschappelijke impact NS	Impact 2017		% tov 2017		Impact ten opzichte van de auto		% tov 2017		% tov 2016	
	€	miljoen			€	miljoen			€	miljoen
mobiliteit	€ 7.776		-2%	9%			nvt			
bestedingen	€ 1.375		-3%	10%			nvt			
opleding	€ 12		-12%	25%			nvt			
vestigij	€ -5.727		2%	11%			nvt			
milieu	€ -72		-17%	-50%	€ 291		3%	25%		
veiligheid en gezondheid	€ -131		nvt	nvt	€ 620		4%	13%		




Wie rapporteert er nu op Brede Welvaart?



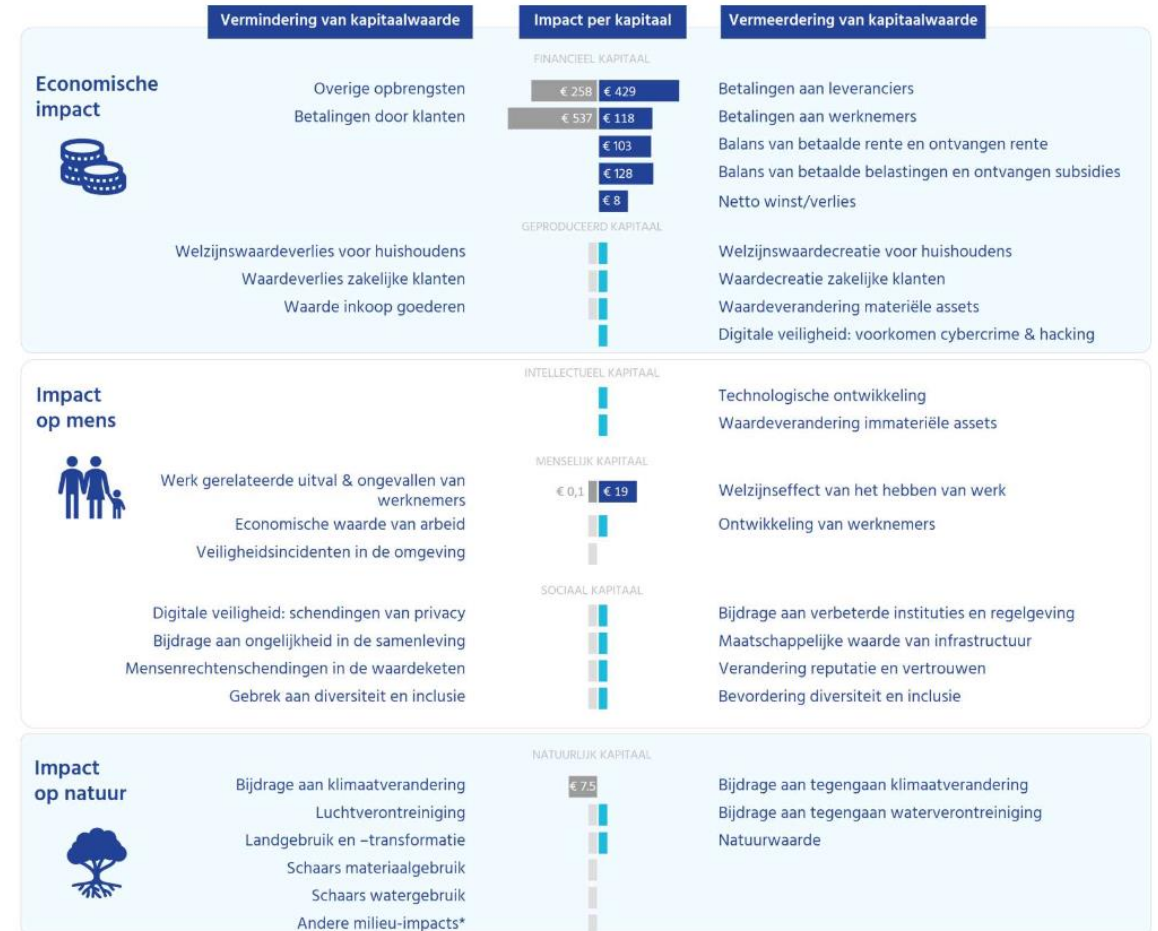
Alliander

Ons impactmodel



● Gekwantificeerd in € miljoen ● Niet gekwantificeerd in € miljoen

Vitens



*Andere milieu-impacts: bodemvervuiling, watervervuiling en uitputting fossiele brandstoffen

Wie rapporteert er nu op Brede Welvaart?

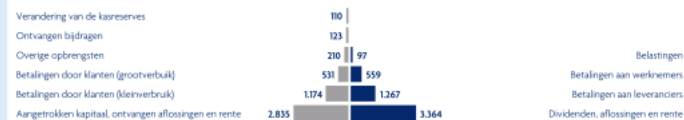


Enexis

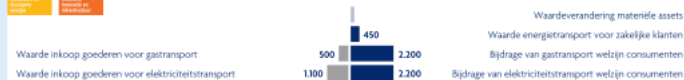
Ons impactmodel

Vermindering van kapitaalwaarde (In € miljoen) Vermeerdering van kapitaalwaarde

Financieel kapitaal



Geproduceerd kapitaal



Intellectueel kapitaal



Natuurlijk kapitaal



Sociaal kapitaal



Menselijk kapitaal



Gekwantificeerd Niet gekwantificeerd - Geen impact gedefinieerd

Bedragen zijn afgerond op € 50 miljoen met uitzondering van 'Ecologische schade door afval en inkoop van materialen' en 'Ongevallen en uitval medewerkers'. De afzondingen betreffen niet de impacts binnen het Financieel Kapitaal. Dit betreft Garanties van Oorsprong.

STEDIN IMPACTMODEL

Kapitalen

Financieel kapitaal
Financieel kapitaal omvat de waarde van financiële stromen tussen Stedin en externe stakeholders.

Geproduceerd kapitaal
Geproduceerd kapitaal omvat de waarde van diensten en producten die Stedin samen met haar leveranciers creëert voor de samenleving.

Intellectueel kapitaal
Intellectueel kapitaal omvat de waarde die Stedin creëert door te investeren in ontwikkeling van kennis en technologie.

Menselijk kapitaal
Menselijk kapitaal omvat de waarde van het welzijn en de competenties van onze medewerkers en andere personen die door de bedrijfsvoering worden geraakt.

Sociaal kapitaal
Sociaal kapitaal omvat de waarde die onze activiteiten hebben voor het welzijn en de sociale relaties in de samenleving.

Natuurlijk kapitaal
Natuurlijk kapitaal omvat de druk op natuurlijke hulpbronnen door de activiteiten van Stedin en de gehele energieketen. We streven ernaar om onze negatieve impact te minimaliseren.

Negatieve impact

Aangetrokken kapitaal, ontvangen aflossingen en rente
Betalingen door klanten (kleinverbruik)
Betalingen door klanten (grootverbruik)
Ontvangen bijdragen
Overige opbrengsten

Waarde inkoop goederen voor elektriciteitstransport
Waarde inkoop goederen voor gastransport

Economische waarde van arbeid
Werkgerelateerde uitval en ongevallen van werknemers
Veiligheidsincidenten in de omgeving*

Digitale veiligheid: schendingen van privacy*

Bijdrage aan klimaatverandering door CO₂-uitstoot
Overige milieu-impacts door energietransport
Ecokosten inkoop materialen
Ecologische schade door afval

(In € miljoen)



Positieve impact

Dividend, aflossingen, rente
Betalingen aan leveranciers
Betalingen aan werknemers
Mutatie liquide middelen
Belastingen

Bijdrage gastransport welzijn consumenten
Bijdrage elektriciteitstransport welzijn consumenten**
Economische waardeverandering assets
Waarde energietransport voor zakelijke klanten
Digitale veiligheid*

Waardeverandering immateriële assets
Waarde van dataverzameling en marktfacilitering
Ontwikkeling nieuwe marktmodellen en open platforms*
Technologische ontwikkeling*

Welzijnseffecten van het hebben van werk
Ontwikkeling van werknemers

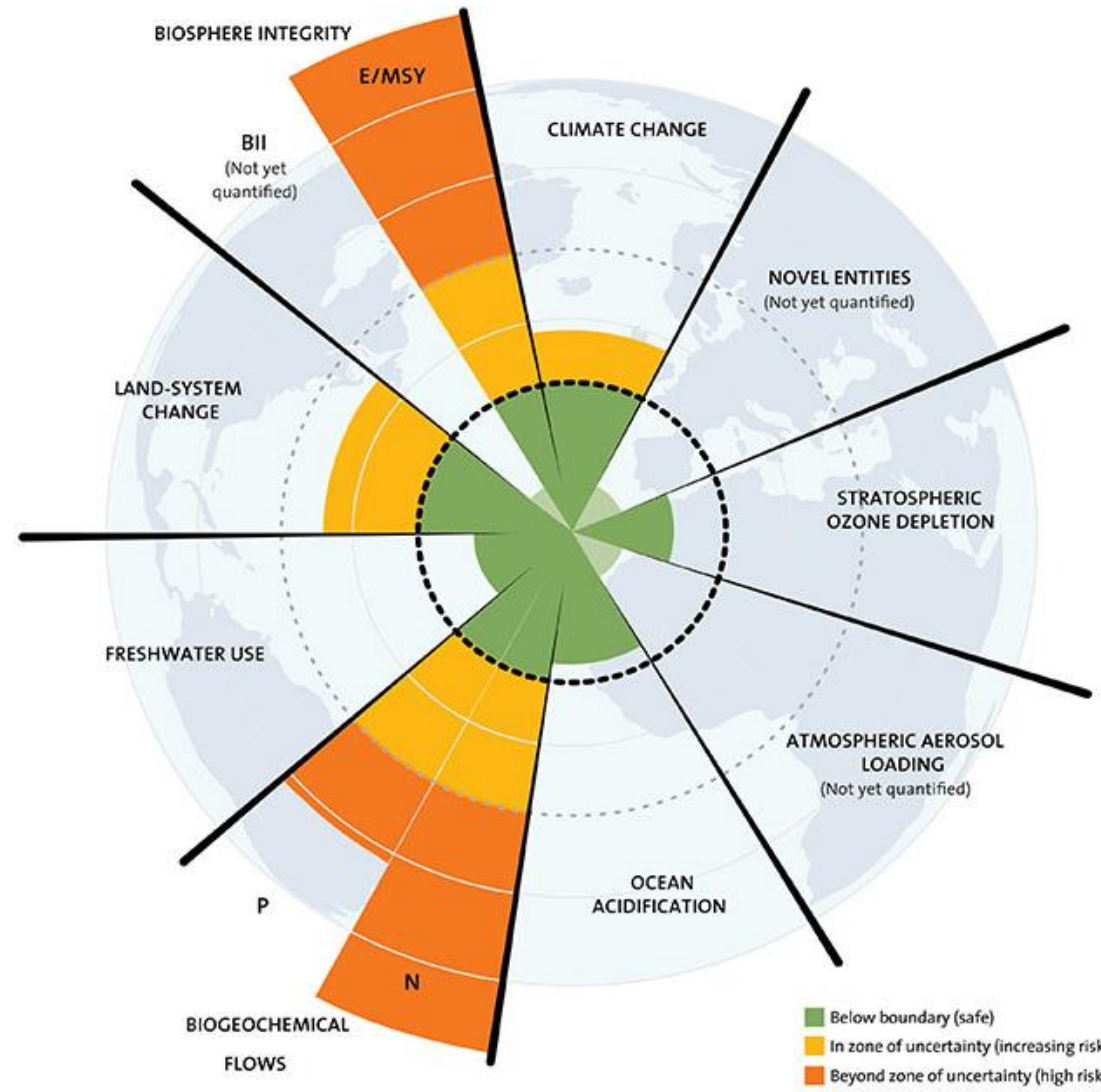
Waarde van reputatieverandering van Stedin Groep
Bijdragen aan verbeterde instituties en regelgeving*
Bijdrage aan sociale cohesie in Nederland*
Maatschappelijk effect van diversiteit en inclusie*
Beperking van ongelijkheid in de samenleving*

SDG'S



* Dit zijn kwalitatieve waarden dus niet uit te drukken in cijfers. ** Inclusief teruglevering

Van meten naar sturen op Brede Welvaart



Positieve impact vergroten

Negatieve impact verlagen

Van meten naar sturen op Brede Welvaart

Risicomatrix Liander Assetmanagement

Kans van voorkomen (per bedrijfswaarde)

Impact op bedrijfswaarden	Categorie	Verlenging	Kwaliteit van levering	Klant & Image	Wat & regelgeving	Financieel	Duurzaamheid	Kans van voorkomen (per bedrijfswaarde)				
								Weniger dan 1 jaar per 100 jaar	1 jaar per 100 jaar tot 10 jaar	10 jaar per 100 jaar tot 25 jaar	25 jaar per 100 jaar tot 50 jaar	Meer dan 50 jaar per 100 jaar
Verlenging van de levensduur van de asset	Verlenging	Verlenging	Verlenging	Verlenging	Verlenging	Verlenging	Verlenging	M	H	ZH	ZH	ZH
Verlenging van de levensduur van de asset	Verlenging	Verlenging	Verlenging	Verlenging	Verlenging	Verlenging	Verlenging	L	M	H	ZH	ZH
Verlenging van de levensduur van de asset	Verlenging	Verlenging	Verlenging	Verlenging	Verlenging	Verlenging	Verlenging	N	L	M	H	ZH
Verlenging van de levensduur van de asset	Verlenging	Verlenging	Verlenging	Verlenging	Verlenging	Verlenging	Verlenging	N	N	L	M	H
Verlenging van de levensduur van de asset	Verlenging	Verlenging	Verlenging	Verlenging	Verlenging	Verlenging	Verlenging	N	N	N	L	M

Brede Welvaart

- 4 afwegingskaders
- Werkstroom 1: Risicomatrix
 - Werkstroom 2: PMIEK's
 - Werkstroom 3: Capaciteit knelpunten
 - Werkstroom 4: Inkoop

3. Te gebruiken criteria

→ Welke criteria worden geadviseerd om te gebruiken?

Wij adviseren voor het PMIEK de volgende criteria te gebruiken:

Criterium	Type criteria	Te onderzoeken vraag	Advies	Door
A. Maatschappelijk doelbereik	Maatschappelijke waarde	In welke mate worden met deze investeringen (welke) ruimtelijke ontwikkelingen geaccomodeerd?	Hoog / gemiddeld / laag doelbereik	Werkorganisatie PMIEK
B. Aansluiting energievisie	Systeemtoets	In hoeverre past de investering binnen de energievisie?	Goed / voldoende / slecht passend	Werkorganisatie PMIEK
C. Energie-infra efficiëntie	Systeemtoets	In hoeverre is de investering zinvol vanuit energie-infrastructuur oogpunt?	Veel / gemiddeld / weinig efficiënt	Regionale netbeheerder
D. Energiesysteem alternatieven	Systeemtoets	In hoeverre is de investering noodzakelijk vanuit energiesysteem oogpunt?	Hoge / gemiddelde / lage urgentie	Werkorganisatie PMIEK
E. Maatschappelijke effecten	Maatschappelijke waarde	Wat zijn de overige maatschappelijke effecten van de investering?	Veelal positieve / gemiddelde / negatieve effecten	Werkorganisatie PMIEK
F. Ruimtelijke inpasbaarheid	Realiseerbaarheid	Zijn voor deze investering belemmeringen qua ruimtelijke inpasping te voorzien?	Weinig / gemiddeld / veel inspanningen nodig	Werkorganisatie PMIEK
G. Uitvoerbareid overig	Realiseerbaarheid	Zijn voor deze investering overige belemmeringen qua uitvoerbaarheid te voorzien?	Weinig / gemiddeld / veel inspanningen nodig	Werkorganisatie PMIEK
H. Omvang kosten	n.v.t.	Wat is de financiële omvang van de investering?	n.v.t.	Regionale netbeheerder

Brede Welvaart

N	O	P	Q	R	S	T
Uitstelmoete	Geholpen LDN vermogen	Geholpen ODN vermogen	Wettelijke verplichtingen	Relatieschade	Onvermijde-lijkheid uitstel	Correctie (±50)

Brede Welvaart

Gunningscriteria MVI in het gunningsmodel
 Naast de eisen voor het grondstofpaspoort, ketenverantwoordelijkheid en Circulair en Duurzaam materiaalgebruik en productieproces en de gemonetariseerde waarde uit de Footprint Asset tool, als onderdeel in de TCO, wordt er op een viertal onderwerpen uitgevraagd als gunningscriteria, zie het MVI tabblad van het gunningsmodel.

Brede Welvaart
Weging



Wat betekent Brede Welvaart voor de Energietransitie?